



## RENAULT RAFALE esprit Alpine full hybrid E-Tech 200 ch - 26

**Moteur:** full hybrid E-Tech 200 ch  
**cylindrée (cm3):** 1199

**carburant:** essence hybride non-rechargeable  
**boîte de vitesses:** automatique



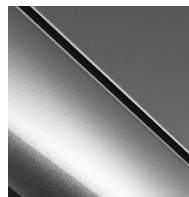


## Options et accessoires



### Sellerie

sellerie mixte Alcantara avec surpiqûres bleues et logo Alpine lumineux



### Couleur

gris schiste



### Roues

jantes alliage diamantées 20" castellet

### Autres options

roue de secours temporaire

## Équipements du véhicule configuré

### DESIGN

feux avant adaptive LED vision  
pack design esprit Alpine intérieur  
pack design esprit Alpine extérieur  
jantes alliage 20" castellet noires  
diamantées  
clignotants arrière dynamiques

sellerie mixte Alcantara avec surpiqûres bleues et logo Alpine lumineux

### MULTIMEDIA

tableau de bord full numérique 12,3"  
mise à jour système (via firmware over the air FOTA), inclus pendant 5 ans



notice d'utilisation digitale embarqué dans le système multimédia du véhicule  
système multimédia openR link 12" :  
navigation & services Google intégrés,  
audio Arkamys Auditorium  
pack connectivité standard, via l'app My Renault  
pack connected driving, inclus pendant 5 ans  
maintenance connectée, incluse pendant 8 ans  
navigation Google Maps

## VIE A BORD

climatisation automatique bi-zone  
lève-vitres avant électriques à impulsion  
lumière d'ambiance personnalisable  
rétroviseur intérieur électrochrome sans cadre  
console centrale avec repose main coulissant  
volant réglable en hauteur et profondeur  
carte Renault accès et démarrage mains-libres  
plaque de protection de coffre en aluminium  
hayon motorisé  
rétroviseurs extérieurs électriques, dégivrants, rabattables automatiquement  
lève-vitres arrière électriques à impulsion  
siège conducteur et passager avec réglage en hauteur

## CONDUITE

frein de parking électrique  
multi-sense

commutation automatique des feux de route / croisement  
palettes au volant  
4Control advanced  
système de reconnaissance du conducteur  
aides au parking avant, arrière et latérale

## SECURITE

détecteur de fatigue  
avertisseur de sortie de stationnement en marche arrière avec freinage d'urgence automatique  
airbags frontaux (conducteur et passager)  
aide au freinage d'urgence  
alerte sortie sécurisée des occupants  
système de surveillance de la pression des pneus  
ABS avec aide au freinage d'urgence  
alerte franchissement de ligne et assistant maintien dans la voie  
appel d'urgence  
avertisseur d'angle mort et prévention de sortie de voie en cas de dépassement  
airbags latéraux, rideaux et central avant  
pré-équipement alarme  
airbags latéraux bassin / thorax conducteur et passager avant  
système ISOFIX sur siège passager (si électrique) & 2 places rang 2  
alerte de distance de sécurité

## PRESTATIONS COMPLEMENTAIRES

console de toit avec porte-lunettes  
évolution technique  
miroir de surveillance enfants

## Détails techniques \*

**moteur**

puissance maxi kw (ch):	147 (200)
nombre total de soupapes:	12
0 = en cours d'homologation / 1 = homologué:	1
protocole d'homologation:	WLTP
couple maxi Nm (m.kg):	205
carburant:	essence hybride non-rechargeable
nombre de cylindres:	3
cylindrée (cm3):	1199
norme de dépollution:	EURO6E bis

**type mines**

type Mines:	RHNDH2625X3810000C
nombre de places:	5
puissance administrative:	7

**specificite Z.E**

capacité de la batterie (kWh):	2
--------------------------------	---

**capacite**

réservoir à carburant (litres):	55
---------------------------------	----

**consommations et emissions homologuees WLTP\* (éligible bonus/malus)**

CO2 cycle mixte WLTP* (g/km):	108
consommation mixte WLTP* (l/100km):	4.8

**performances**

vitesse maxi (km/h):	180
0 - 100 km/h (s):	8.9
400 m D.A (s):	17.1
1000 m D.A. (s):	30.6

**transmission**

type de transmission:	4x2
-----------------------	-----

**architecture caisse**

nombre de portes:	5
type de carrosserie:	Coupé

**direction**

diamètre de braquage entre trottoirs/murs (m):	10.4
--	------

**roues et pneumatiques**

pneumatiques de référence AV/AR:	245/ 45 R20
----------------------------------	-------------

**poids (kg)**

poids maxi remorquable non freiné (kg):	750
poids total roulant (kg):	3680
poids maxi remorquable freiné (kg):	1500
charge utile (kg):	438
masse réelle (kg):	1748
poids à vide (MVODM) (kg):	1651
masse en ordre de marche (MODM) (kg):	1726
poids maxi autorisé (kg):	2186

**plan cote (mm)**

hauteur à vide avec galerie:	1613
porte à faux avant:	942
largeur intérieure entre passage de roues:	1034
hauteur à vide portes arrière ou hayon ouvert:	2251
longueur hors tout (mm):	4710
largeur hors tout (mm):	1866



<b>porte à faux arrière:</b>	1029	<b>boite de vitesses</b>	
<b>largeur aux coudes arrière:</b>	1475	<b>boîte de vitesses:</b>	automatique
<b>hauteur hors tout (mm):</b>	1613		
<b>largeur hors tout avec</b>	2085	<b>autres caractéristiques techniques</b>	
<b>rétroviseurs extérieurs:</b>		<b>niveau sonore du véhicule en</b>	66
<b>largeur aux coudes avant:</b>	1497	<b>mouvement dB(A):</b>	
<b>largeur d'entrée inférieure de</b>	882		
<b>coffre:</b>		<b>volume</b>	
<b>empattement:</b>	2738	<b>litres du coffre mini (dm3):</b>	532
<b>garde au sol en charge:</b>	174	<b>litres du coffre maxi (dm3):</b>	1604

\* La consommation de carburant, comme l'émission de CO<sub>2</sub>, est homologuée conformément à une méthode standard et réglementaire. Identique pour tous les constructeurs, elle permet de comparer les véhicules entre eux. La consommation en usage réel dépend des conditions d'usage du véhicule, des équipements et du style de conduite du conducteur. Pour optimiser la consommation, se référer aux conseils consultables sur [www.renault.fr](http://www.renault.fr).

- Les données sont fournies à titre indicatif.

Tout a été fait pour que le contenu de la présente publication soit exact et à jour à la date d'impression. Ce document a été réalisé à partir de préséries ou de prototypes. Dans le cadre de sa politique d'amélioration continue des produits, Renault se réserve le droit, à tout moment, d'apporter des modifications aux spécifications et aux véhicules et accessoires décrits et représentés. Ces modifications sont notifiées aux concessionnaires Renault dans les meilleurs délais. Selon les pays de commercialisation, les versions peuvent différer, certains équipements peuvent ne pas être disponibles (de série, en option ou en accessoire). Veuillez consulter votre concessionnaire local pour recevoir les informations les plus récentes. En raison des limites des techniques d'impression, les couleurs reproduites dans le présent document peuvent légèrement différer des couleurs réelles de la peinture ou des matières de garniture intérieure. Tous droits réservés. La reproduction sous quelque forme ou par quelque moyen que ce soit de tout ou partie de la présente publication est interdite sans l'autorisation écrite préalable de Renault

Pour plus d'informations concernant ce véhicule et les tarifs en vigueur, les offres sur les financements et contrats de services, ou les conditions générales de vente et de garantie, n'hésitez pas à vous rapprocher d'un Conseiller Commercial.

## VEUILLEZ RETROUVER VOTRE CONFIGURATION

SUR INTERNET [www.renault.fr](http://www.renault.fr)

[6Z87YP](#)

- En scannant votre QR code

## EN CONCESSION

- En fournissant à votre conseiller commercial le code obtenu suivant :6Z87YP



## CONFIGURATION RENAULT RAFALE

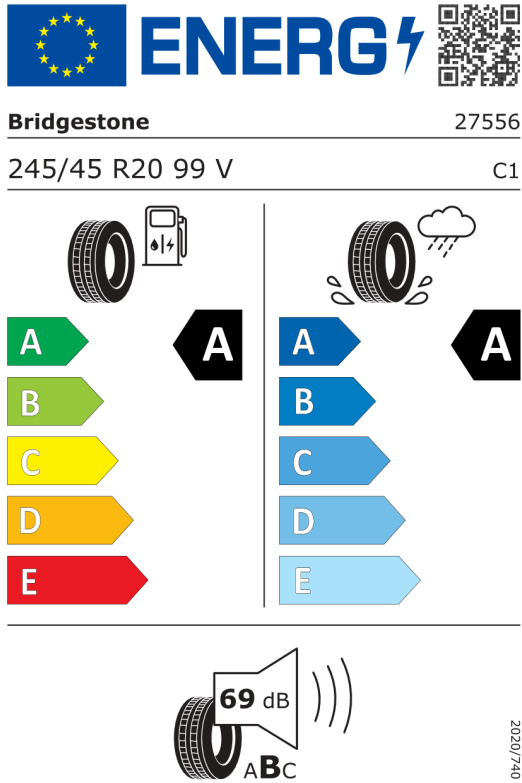
Date d'émission: 17/03/2026



Upon delivery, the vehicle's user manual is made available to the Customer in digital format. The instructions for use in paper format are available to order in After Sales



### Etiquette pneumatiques correspondant aux trains avant/arrière.



\*En cas de contraintes majeures impactant l'approvisionnement des pneumatiques, Renault se réserve le droit d'équiper le véhicule d'un pneumatique présentant des performances équivalentes ou meilleurs que celles du pneumatique renseigné dans l'étiquette apposée.

